

# pSM

## Gestion intelligente de la sécurité

Vue d'ensemble – Contrôle – Sécurité

# Vue d'ensemble

## « Protection 24 h/24 et 7 j/7.

## Existe-t-il un réseau de sécurité pour notre entreprise ? »

En cas de danger, chaque seconde compte. Les détecteurs se mettent en route, les portes coupe-feu se ferment, les voies d'évacuation sont dégagées et les services de secours informés. Notre solution de gestion de la sécurité pSM prend tout cela en charge automatiquement pour vous.

Il est possible de combiner l'ensemble des applications de sécurité (contrôle d'accès, gestion des bâtiments, technologies de détection d'incendies, vidéosurveillance, etc. ) avec la solution pSM dans un réseau de sécurité au fonctionnement centralisé.

Nous garantissons ainsi une transparence accrue pour les processus relatifs à la sécurité dans vos locaux et apportons une contribution notoire à la gestion des risques.

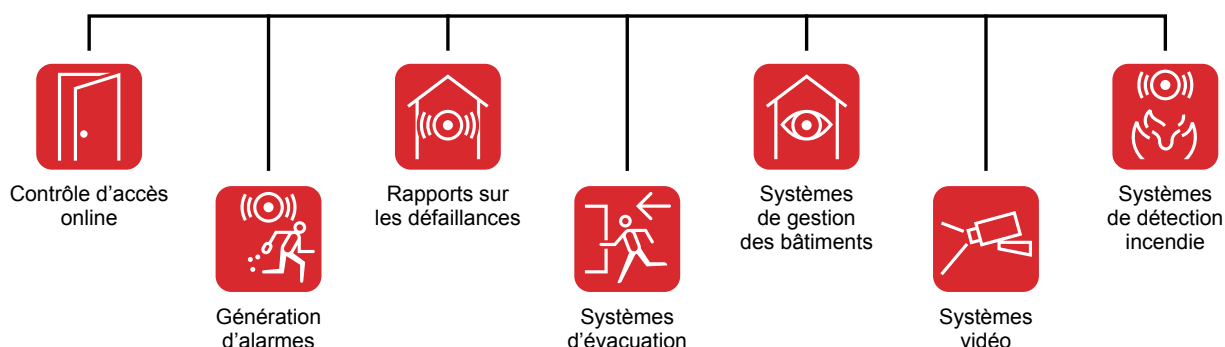
La planification et l'intégration font évidemment partie du portefeuille de services que nous proposons avec nos partenaires système. Qu'elle soit déployée dans un aéroport, une administration ou une usine, la solution pSM est modulaire, configurable et évolutive en termes de taille et de portée afin de répondre au mieux à vos besoins. Les évolutions rétroactives sont également possibles à tout moment.

## Toutes les informations d'un simple coup d'œil

### Gestion intelligente et efficace des dangers

Grâce à la solution pSM, vous pouvez mettre en place une « gestion intelligente des dangers ». Les données fournies par les systèmes de sécurité ou de gestion des bâtiments sont intégrées et affichées dans une interface de gestion centralisée et uniformisée, avec des interfaces bidirectionnelles. Les informations provenant de diverses solutions individuelles non connectées font l'objet d'un

regroupement rapide afin de permettre une visualisation interactive. Elles peuvent ensuite être converties manuellement, via des flux de travail, ou automatiquement, via des routines de serveur, en réactions rapides et opportunes. L'utilisateur peut également effectuer des interventions manuelles, prises en charge par des flux de travail personnalisés, le cas échéant.



# Contrôle

## Gestion moderne de la sécurité

### Optimisation des processus de réaction

En réduisant le nombre d'interfaces humaines dans le processus de réaction, la solution pSM limite également les retards et les risques de perte d'informations.

Elle garantit ainsi le bon fonctionnement des processus métier de l'entreprise et la survie de cette dernière grâce à la gestion de la continuité.

Statistiques et messages sont consignés.

L'aperçu nécessaire est également détaillé.

## Confiance et qualité

### Gestion du risque

pSM, l'hyperviseur sûreté de GET a reçu la certification VDS 3534. En parallèle, les tests de la norme DIN EN 50518-2 ont été effectués avec succès. Il s'agit des sections 4, 6.1, 8.1, 8.2, 8.4 et 9 pour les exigences applicables aux logiciels GDR. Cela donne au logiciel psm 2200 une certification indépendante et opérationnelle dans le respect de la qualité, la sûreté et la pérennité.



Centre de commande pSM avec graphiques, points de données, flux de travail et alarmes



# Sécurité

## Architectures système récentes

### Investissement pérenne

Ensemble, Java et Apache Tomcat créent une solution indépendante du système et de la plate-forme d'exploitation. Il en résulte une liberté de choix quasiment infinie concernant la sélection du matériel et des logiciels, et une durabilité optimale pour le système. Vous n'êtes pas prisonnier d'un système d'exploitation. Cette liberté facilite le déploiement de technologies informatiques génériques, d'où une disponibilité continue par la suite. Les coûts d'investissement peuvent en outre se révéler nettement inférieurs à ceux exigés par les solutions personnalisées spéciales.

### Évolutivité accrue

La solution pSM présente une structure modulaire parfaitement adaptée pour répondre aux besoins des clients. D'un système modeste à un système à grande échelle, il est possible de faire évoluer la solution en fonction des exigences du site, avec des développements ciblés.

### Solutions optimisées des interfaces

Avec un portefeuille d'interfaces couvrant les solutions standards ou propriétaires, pSM offre toujours la bonne solution. Cela permet un investissement pérenne et sûr.

### Architecture client-serveur

La solution pSM repose sur le concept client-serveur. Les tâches peuvent ainsi être réparties de manière optimale dans le réseau. Le «Rich Client» est appelé via prime Launcher. La solution pSM comprend trois composants logiciels, qui offrent chacun différentes fonctions.

### Centre de commande

L'opérateur travaille par l'intermédiaire du centre de commande. C'est ici qu'il visualise les événements entrants et réalise toute intervention manuelle nécessaire.

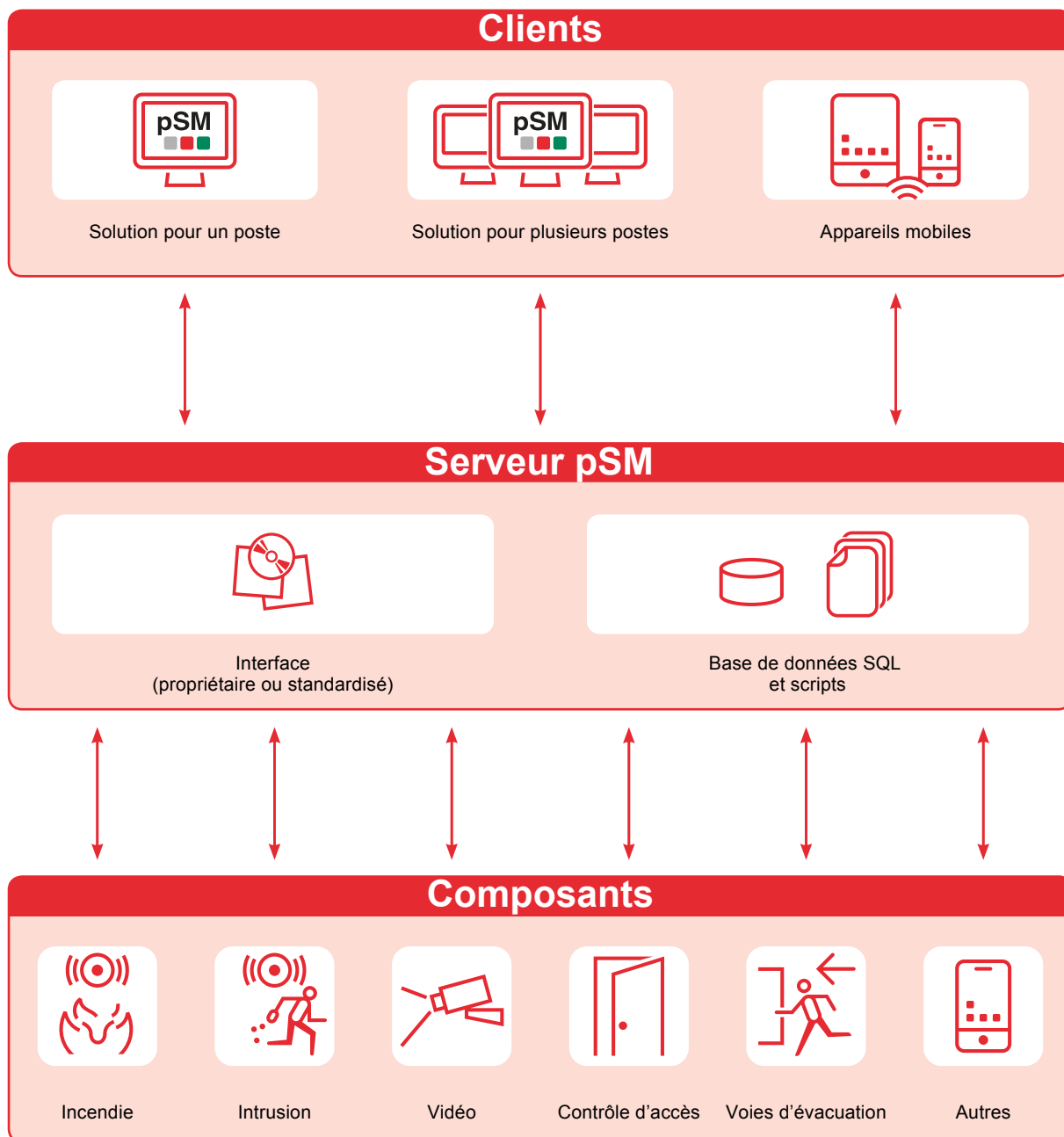
### Module de configuration

L'administration de la solution pSM se fait via le module de configuration. Le module permet de définir le matériel connecté et les points de données obtenus, de configurer les opérateurs et leurs droits, de spécifier la conception de l'interface utilisateur graphique du centre de commande et d'exécuter la licence du système.

### Édition graphique

Les points de données disponibles sont positionnés aux emplacements correspondants sur le schéma des bâtiments pour offrir une visualisation optimale dans le centre de commande. Le module d'édition graphique est également utilisé pour définir tout site Web, plugin ou script (Groovy) à appeler via l'interface utilisateur graphique du centre de commande.

# Architecture du système pSM



# Données

## Flexibilité maximale

### Structures de base de données sur mesure

Grâce à l'utilisation d'Hibernate, l'interface de base de données universelle, la solution pSM permet de déployer des bases de données comme Oracle, MS SQL Server. Cette diversité d'options facilite considérablement la personnalisation requise pour travailler avec des bases de données qui sont déjà en cours d'utilisation ou qui doivent être mises en œuvre.

### Stockage de données centralisé

La base de données système relative à la sécurité se trouve sur le serveur pSM. Les processus d'installation et les modifications du système nécessaires sont exécutés de manière centrale sur le serveur pSM, puis transmis en un clic aux clients qui communiquent en ligne en permanence. Il n'y a pas besoin de redémarrer le système, ni de déployer des dongles, une fois les changements apportés.

Cette technique contribue à limiter les déploiements sur site, susceptibles de prendre du temps et de coûter de l'argent, ainsi que la perte de temps opérationnel due à la maintenance.

Les données portant sur la sécurité sont conservées de manière « saine » et « cohérente », ce qui garantit une stabilité élevée et une résistance optimale à l'altération des données dans la base de données serveur.

### Toujours à jour

Tous les processus client fonctionnent en ligne en permanence. Les informations de processus pertinentes sont disponibles pour traitement à tout moment. Aucune base de données client n'est requise, d'où une réduction supplémentaire des coûts d'investissement. Dans le même temps, les clients sont mis à jour « à la volée », en un clic. Ainsi, l'ensemble des utilisateurs disposent toujours des informations les plus récentes.

### Simulation du système

Le composant de simulation intégré permet de tester le système en profondeur avant sa mise en service. Il peut également servir d'outil de formation pour les nouveaux membres du personnel opérationnel.





# Prévention

## Gestion moderne de la sécurité

### Informations disponibles à tout moment

#### **pSM en tant qu'application**

##### **– client mobile**

Le pSM Mobile Client est spécialement optimisé pour l'affichage d'appareils intelligents tels que les tablettes et peut être utilisé sous iOS ou Android. En conséquence, pSM offre presque toutes les options de commande et d'information, quel que soit l'emplacement. En cas d'urgence, l'utilisateur n'a pas besoin d'être sur place pour pouvoir réagir

##### **informé par notifications push**

Informé par une notification push, l'utilisateur peut connaître la situation détaillée de sa propriété sur place après le démarrage du pSM Mobile Client et initier d'autres mesures. Des processus tels que le traitement du flux de travail ou la vérification des alarmes sont possibles via l'accès à l'image vidéo en direct.

### Prévention pour éviter toute réaction excessive

#### **Notification des risques**

Le déploiement d'applications mobiles facilite la vérification et l'évaluation des situations de risque et l'application des mesures qui s'imposent pour y remédier. Par rapport aux méthodes d'intervention classiques, où il faut d'abord accéder à l'objet surveillé, l'intervention vidéo permet une réponse immédiate. À l'aide de l'équipement audio connecté, il est en effet possible de contacter directement les éventuels malfaiteurs et de les dissuader de mettre leur plan à exécution en menaçant de déclencher des actions d'intervention.

# Configuration

## Configuration optimisée pour l'utilisateur

### Programmation intuitive

Ensemble, les composants centraux du client de configuration et du client d'édition graphique constituent un environnement de programmation intuitif.

### Process individuels et customisés

Des paramètres système essentiels comme les connexions d'interface ou l'importation automatisée des points de données sont définis dans le client de configuration.

Les « workflows et les scripts » sont paramétrés à travers le langage script « Groovy ».

Grâce à cela les scénarii individuels et automatisés peuvent être ajustés pour répondre à chaque besoin de chaque client.

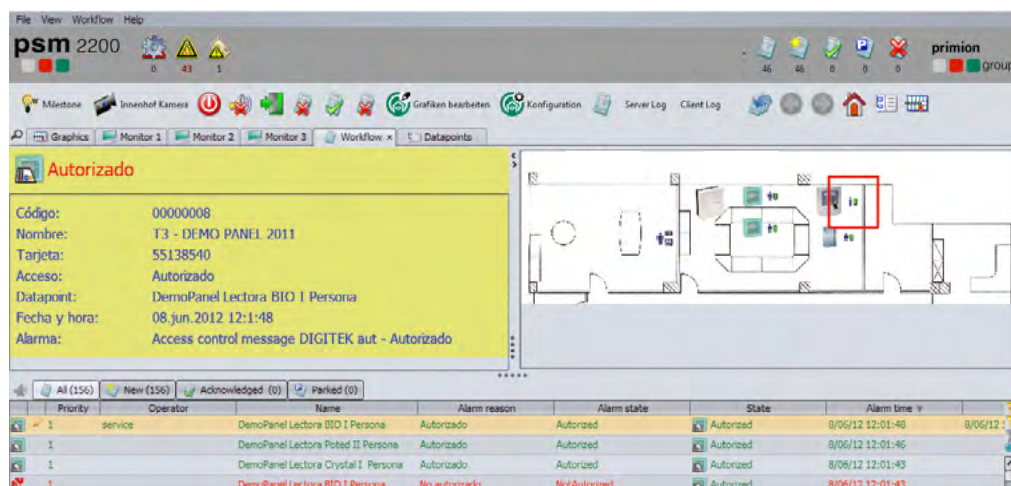
### Promesses tenues

Grâce au module de configuration et à l'éditeur graphique, vous êtes en mesure de définir exactement ce à quoi l'interface utilisateur graphique du client doit ressembler et ce que vous voulez qu'elle fasse, du positionnement des éléments graphiques au choix des dispositions de bâtiments et à la définition des boutons interactifs.

### Adéquation avec l'identité de votre entreprise grâce à la personnalisation

La solution pSM offre de nombreuses possibilités, en permettant notamment de créer des conceptions d'interface utilisateur graphique individuelles.

Vous pouvez personnaliser les flux de travail interactifs et spécifier l'apparence souhaitée. Le système de gestion s'adapte aux exigences et aux processus internes de votre entreprise.



Éditeur graphique avec arborescence, vue d'ensemble des bâtiments, menu des points de données et alarmes

# Service

## Notre service – Votre valeur ajoutée Interfaces sur demande

### Sécurité pour vos solutions spéciales

Nous proposons des solutions individuelles sur la base d'éléments standardisés. Un service de développement interne le garantit. Vous bénéficiez ainsi d'une capacité d'intégration continue et d'une interopérabilité garantie avec vos systèmes de gestion des bâtiments actuels et futurs, ainsi que de la possibilité de créer des solutions personnalisées.

### Votre partenaire fiable

De l'étude de projet à l'implémentation du système, nous sommes votre partenaire de confiance dans toutes les phases du projet.

### Dernières mises à jour

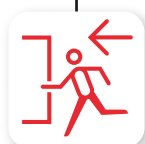
Notre service de formation et notre programme de formation modulaire posent les bases de votre base de connaissances. Vous développez progressivement vos connaissances et êtes toujours à la pointe de l'actualité.



Plate-forme d'intégration pour les applications stratégiques pour la sécurité



Intégration de systèmes de plug-in et de gestion de la vidéosurveillance



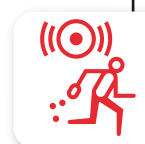
Systèmes d'évacuation



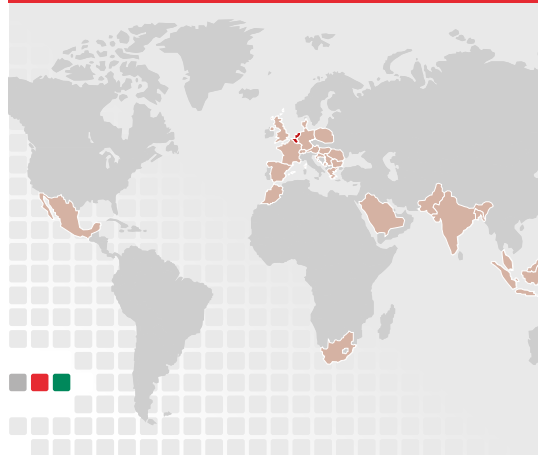
Systèmes de détection intrusion



Systèmes de détection incendie



Systèmes de contrôle d'accès et de détection intrusion



Time & Security Division



**primion Technology GmbH**

Steinbeisstr. 2-5  
72510 Stetten a. k. M.  
Allemagne  
+49 7573 9520  
info@primion.de  
www.primion.de

**primion S.A.S.**

Immeuble Le Nautile 1  
45 rue des Hautes Pâtures  
92000 Nanterre  
France  
+33 1 41 10 43 70  
info@primion.fr  
www.primion.fr



**sa GET nv**

Antwerpsesteenweg 107  
2390 Malle  
Belgique  
+32 3 312 92 30  
info@get.be  
www.get.be

**GET Nederland bv**

Albert Einsteinweg 4  
8218 NH Lelystad  
Pays-Bas  
+31 320 25 37 90  
info@get.nl  
www.get.nl



**primion Digitek SLU**

Calle Isla del Hierro 7.  
Oficina 3.2  
28703 San Sebastián  
de los Reyes (Madrid)  
Espagne  
+34 934 774 770  
info@primion-digitek.es  
www.primion-digitek.es



**OPERTIS GmbH**

Lütersheimer Str. 20  
34471 Volkmarsen  
Allemagne  
+49 5693 23397-0  
info@opertis.de  
www.opertis.de